

**Итоговая диагностическая работа
по БИОЛОГИИ**

7 класс

Инструкция по выполнению работы

На выполнение диагностической работы по биологии отводится 45 минут. Работа включает в себя 21 задание.

Ответы к заданиям 1–17 записываются в виде одной цифры, которая соответствует номеру правильного ответа. Эту цифру запишите в поле ответа в тексте работы.

Ответы к заданиям 18–20 запишите в работе в отведённом для этого месте.

В случае записи неверного ответа зачеркните его и запишите рядом новый.

На задание 21 следует дать развёрнутый ответ.

При выполнении заданий Вы можете пользоваться черновиком. Обращаем Ваше внимание на то, что записи в черновике не будут учитываться при оценивании работы.

Советуем выполнять задания в том порядке, в котором они даны. В целях экономии времени пропускайте задание, которое не удаётся выполнить сразу, и переходите к следующему. Если после выполнения всей работы у Вас останется время, то Вы сможете вернуться к пропущенным заданиям. Постарайтесь выполнить как можно больше заданий.

Желаем успеха!

Часть 1

При выполнении заданий 1–17 в поле ответа запишите одну цифру, которая соответствует номеру правильного ответа.

1 Инкубаторный цех входит в состав

- | | |
|---------------|------------------------|
| 1) зверофермы | 3) коровника |
| 2) птицефермы | 4) прудового хозяйства |

Ответ:

2 У инфузории туфельки, в отличие от амёбы обыкновенной, имеется

- | | |
|---------------------------|-------------|
| 1) сократительная вакуоль | 3) порошица |
| 2) ложноножка | 4) ядро |

Ответ:

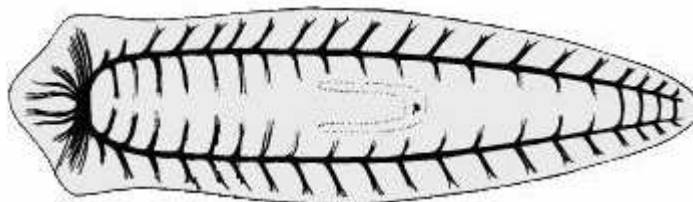
3 Что изображено на рисунке?



- | | |
|-------------------------------|----------------------------|
| 1) финны бычьего цепня | 3) корневые волоски |
| 2) стрекательные клетки гидры | 4) одноклеточные организмы |

Ответ:

4 Какая система органов плоского червя изображена на рисунке?



- | | |
|--------------------|------------------|
| 1) пищеварительная | 3) выделительная |
| 2) нервная | 4) половая |

Ответ:

5 Свиной цепень растёт в длину за счёт члеников, которые образуются

- 1) между старыми члениками
- 2) в области присосок
- 3) из конечного членика
- 4) в области шейки

Ответ:

6 Какой моллюск является вредителем овощных культур?

- 1) катушка
- 2) прудовик
- 3) виноградная улитка
- 4) перловица

Ответ:

7 Хитиновый покров выполняет функцию скелета у

- 1) моллюсков
- 2) членистоногих
- 3) кишечнополостных
- 4) кольчатых червей

Ответ:

8 Кузнечик, в отличие от бабочки капустницы,

- 1) дышит с помощью трахей
- 2) имеет три пары ног
- 3) развивается с неполным превращением
- 4) имеет незамкнутую кровеносную систему

Ответ:

9 Какой признак характеризует кровеносную систему у рыб?

- 1) Сердце наполняется только венозной кровью.
- 2) Имеется два круга кровообращения.
- 3) Имеется трёхкамерное сердце.
- 4) Превращение артериальной крови в венозную происходит в спинном кровеносном сосуде.

Ответ:

10 Большинство представителей земноводных имеют

- 1) подвижный шейный отдел позвоночника
- 2) наружное оплодотворение
- 3) один круг кровообращения
- 4) сердце на стороне спины

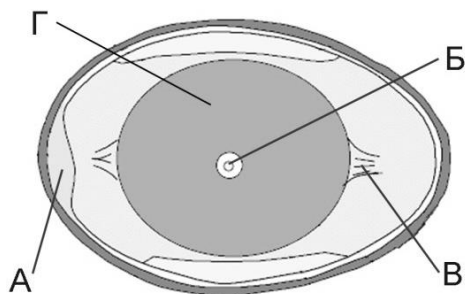
Ответ:

11 Какая особенность пресмыкающихся характеризует их приспособление к жизни в наземно-воздушной среде обитания?

- 1) участие в размножении разнополых особей
- 2) созревание половых клеток в железах
- 3) отсутствие заботы о потомстве
- 4) плотные оболочки яйца

Ответ:

12 На рисунке изображено строение яйца птицы. Какой буквой на нём обозначен зародышевый диск?



- 1) А 2) Б 3) В 4) Г

Ответ:

13 Какую функцию выполняют воздушные мешки у птиц?

- 1) уменьшают трение тела птицы о воздух при полёте
- 2) обеспечивают движение крови по сосудам
- 3) помогают ориентации птицы в полёте
- 4) защищают внутренние органы от перегрева

Ответ:

- 14** К какому классу относят позвоночных животных, схема строения кожных покровов которых изображена на рисунке?



- | | |
|------------------|-------------------|
| 1) Птицы | 3) Пресмыкающиеся |
| 2) Млекопитающие | 4) Земноводные |

Ответ:

- 15** Рождение недоразвитых детёнышей у сумчатых животных связано

- 1) со слабо развитой плацентой
- 2) с отсутствием заботы о потомстве
- 3) с одновременным рождением многочисленного потомства
- 4) с наружным оплодотворением

Ответ:

- 16** Кольчатые черви произошли от древних

- 1) кишечнополостных
- 2) паразитических плоских червей
- 3) свободноживущих плоских червей
- 4) свободноживущих круглых червей

Ответ:

17

Изучите таблицу, в которой приведены две группы животных.

Группа 1	Группа 2
Корова	Крокодил
Собака	Слон
Овца	Лев

Что из перечисленного ниже было положено в основу разделения (классификации) этих животных в группы?

- 1) покров тела
- 2) источник питания
- 3) одомашнивание
- 4) способ передвижения

Ответ:

Ответом к заданиям 18–20 является последовательность цифр. Запишите эту последовательность цифр в поле ответа в тексте работы.

18

Известно, что **серая утка** – птица пресных водоёмов и их побережий, которая питается растительной и животной пищей.

Используя эти сведения, выберите из приведённого ниже списка три утверждения, относящихся к описанию **данных** признаков этого животного.

Запишите в таблицу цифры, соответствующие выбранным ответам.

- 1) Гнездится птица один раз в год, в кладке 6–10 яиц.
- 2) Форма тела утки имеет вид плоскодонной лодки, ноги короткие с плавательными перепонками.
- 3) У утки широкий клюв, по краям которого располагается ряд поперечных роговых пластинок, образующих щелкательный аппарат.
- 4) Во время миграций и на зимних стоянках предпочитает заливы, лагуны, заболоченные низменности.
- 5) Осенью к местам зимовки серые утки улетают незаметно, небольшими группами.
- 6) Вылупившиеся утята через несколько часов способны самостоятельно покидать гнездо.

Ответ:

--	--	--

- 19** Установите соответствие между признаком и классом позвоночных животных, для которого он характерен: к каждому элементу первого столбца подберите соответствующий элемент из второго столбца.

ПРИЗНАК	КЛАСС ПОЗВОНОЧНЫХ
А) четырёхкамерное сердце	1) Пресмыкающиеся
Б) кожа сухая, тонкая, покрытая роговыми чешуями и костными пластинами	2) Птицы
В) наличие лёгочных мешков	
Г) кровь в сердце смешанная	
Д) температура тела высокая и постоянная	
Е) трёхкамерное сердце с неполной перегородкой в желудочке	

Запишите в таблицу выбранные цифры под соответствующими буквами.

Ответ:	А	Б	В	Г	Д	Е

- 20** Вставьте в текст «Дыхательная система членистоногих» пропущенные термины из предложенного перечня, используя для этого цифровые обозначения. Запишите в текст цифры выбранных ответов, а затем получившуюся последовательность цифр (по тексту) впишите в приведённую ниже таблицу.

Дыхательная система членистоногих

Речной рак дышит при помощи жабр. Растворённый в воде кислород проникает через тонкие стенки жабр в _____ (А). У паука крестовика имеются _____ (Б) и два пучка трахей, которые сообщаются с внешней средой через _____ (В). При дыхании насекомых с помощью _____ (Г) кровь не участвует в переносе кислорода и углекислого газа и транспортирует только питательные вещества.

Перечень терминов:

- 1) внешняя среда
- 2) кровь
- 3) полость тела
- 4) лёгочный мешок
- 5) трахея
- 6) жабра
- 7) дыхательное отверстие
- 8) ротовое отверстие

Ответ:	А	Б	В	Г

Ответы к заданиям 1-20

№ задания	Ответ
1	1
2	3
3	2
4	2
5	4
6	3
7	2
8	3
9	1
10	2
11	4
12	2
13	4
14	2
15	1
16	3
17	3
18	234
19	212121
20	2475

Система оценивания выполнения задания 21

- 21** Пользуясь таблицей «Размеры кишечного тракта животных», ответьте на следующие вопросы.

Таблица

Размеры кишечного тракта животных

Животное	Длина тела (см)	Длина кишечника в целом (см)	Длина тонкой кишки (см)	Длина слепой кишки (см)	Длина толстой кишки (см)
Кролик	57	561	357	51	151
Рысь	94	328	282	4	42
Коза домашняя	102	2538	1969	28	542
Волк	122	530	449	15	65

- 1) Какая кишка преобладает в кишечном тракте плотоядных животных?
- 2) Во сколько раз длина кишечного тракта кролика больше длины его тела?
- 3) Чем можно объяснить, что кишечный тракт козы домашней во много раз превышает длину её тела?

Содержание верного ответа и указания к оцениванию (допускаются иные формулировки ответа, не искажающие его смысла)	Баллы
Правильный ответ должен содержать следующие <u>элементы</u> . 1) Тонкая кишка. 2) Примерно в 10 раз. 3) Коза – травоядное животное. Трава (клетчатка) переваривается долго. Длинный кишечник обеспечивает полное переваривание и всасывание питательных веществ	
Правильный ответ включает все перечисленные элементы при отсутствии биологических ошибок	3
Ответ включает два из названных выше элементов при отсутствии биологических ошибок. ИЛИ Ответ включает три названных выше элемента при наличии негрубых биологических ошибок	2
Ответ включает один из названных выше элементов при отсутствии биологических ошибок. ИЛИ Ответ включает два из названных выше элементов при наличии негрубых биологических ошибок	1
Ответ неправильный	0
<i>Максимальный балл</i>	3

**ДОКУМЕНТ ПОДПИСАН
ЭЛЕКТРОННОЙ ПОДПИСЬЮ**

СВЕДЕНИЯ О СЕРТИФИКАТЕ ЭП

Сертификат 603332450510203670830559428146817986133868575872

Владелец Дикин Николай Александрович

Действителен с 26.02.2021 по 26.02.2022